



## KULLANMA KILAVUZU

# Vivolibaby

Bebeklerin Rüyası.



[www.vivolibaby.com](http://www.vivolibaby.com)

# ÜRÜN ÖZELLİKLERİ

Omuz Askıları

Özel Üretim Bağlantı Tokaları

Omuz Emniyet Tokası

Yükseklik Ayar Kemer

Kapşon/Güneşlik

Baş / Boyun Destek Klipsleri

Kolları Bağlayan Toka

Alçaltma / Yükseltme Ayarları

Emniyet Lastiği

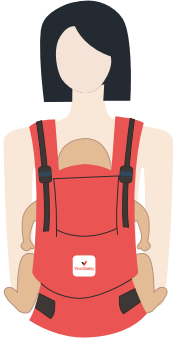
Bel Kemer Tokası

Büzgülü Bacak Ayar Paneli

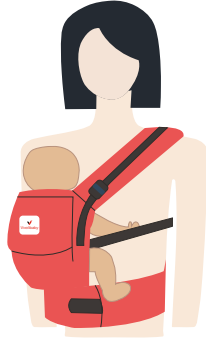
20 Kg.'a kadar güvenli ve konforlu taşıma olanağı sunar.

İki kolu sırta sabitleyen sırt kemeri ağırlığı dengeleyerek ve yayarak sırt ağrısına engel olur.

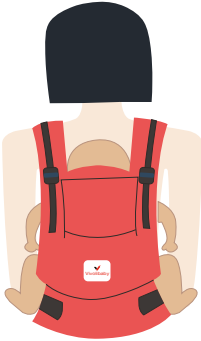
# TAŞIMA POZİSYONLARI



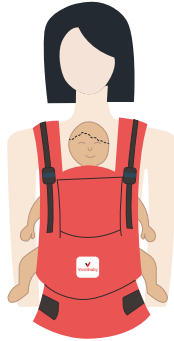
Önde Yüz Yüze  
0-48 Ay



Yanda Taşıma  
6-24 Ay



Sırtta Taşıma  
6-48 Ay

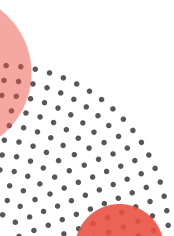


Önde Yüzü Dışarı  
Dönük  
6-18 Ay

## ÜRÜN HAKKINDA BİLGİLER

Vivolibaby Era, bebeğinizle birlikte büyüyen bir özelliğe sahiptir. Dinamik ve ayarlanabilir paneller sayesinde bebeğiniz 4 yaşına gelen kadar rahatlıkla kullanabilirsiniz. Hem bebeklik çağında hemde çocukluk çağında ergonomik bir kullanım olanağı sunar.

Standart donanımlarından olan kapşon çocuğunuzu rüzgar ve güneşten korurken, emzirme esnasında da mahremiyet sağlayacaktır. %100 Hava geçiren pamuk iç astarlar sayesinde ferah bir taşıma ortamı sunacaktır. Hem bebeği hem taşıyıcıyı düşünen Vivolibaby, taşıma alanlarında da kullandığı yumuşak omuz askıları ile taşıma ağırları ortadan kaldırır. Aynı şekilde yumuşak bel desteği de ağırlığı eşit oranda alarak bel ağrı oluşumunu engellemektedir.



# ÜRÜN HAKKINDA BİLGİLER

Vivolibaby kanguruları ile bebeđinizi 0 – 4 yařa kadar rahatlıkla taşıyabilirsiniz.

Ayarlanabilir panel sayesinde çocuuđunuzun gelişim ile birlikte uyum sağlar. Ayrıca çocuuđun cenin şeklini almasını sağlar.

Bebeđin ađırlıđını omuz sırt ve bel arasında dengeli bir şekilde dađıtır ve bu nedenle ađrı oluřturmaz.

4kg – 20kg ađırlıđında taşıma için idealdir.

Omuz askılarındaki destek sünger dolgular tüm gün konfor sağlar.

İç astarları %100 hava geçiren pamuk kumařtan üretilmiřtir.

Bebeđinizi emzirirken gizlilik sağlar, mahremiyete önem verir.

Bađımsız arařtırma laboratuvarlarında yapılan testlerde AZO BOYAR madde içermediđi onaylanmıřtır.

Yüksek kaliteli ve dayanıklı malzemeden üretilmiřtir. Bađlantı yerleri zarf dikiřle desteklenmiřtir ve üretimde mukavemeti yüksek COATS iplikler kullanılmıřtır.

Ürün kullanım esnasında klipsleri taktıđınızdan emin olun.

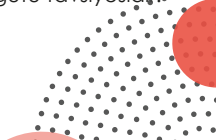
Bařlık kısmında ki kapřonla güneřten ve rüzgardan korur.

0 – 4 Yař kanguru modelimiz çamařır makinesinde yıkanabilir. Ürünü yıkamadan önce lütfen ürünle birlikte gönderilen kullanma kılavuzunda yer alan yönergelere dikkat ediniz.

Ürün hakkında daha fazla destek almak için Müřteri Hizmetlerimizle iletiřim kurabilirsiniz.

## M Pozisyonu

Ađırlık, dizleri poposundan daha yüksekte olacak řekilde bebeđin kalçası üzerindedir. Bu tipik olarak ergonomik bir bebek taşıyıcıda ve bebek bacakları açık pozisyondayken yapılır. Kangurularımız da bu standartlarda üretilmektedir. Dünya Kalça Sađlıđı Örgütü tavsiyesidir.



## ÜRÜN ÖZELLİKLERİ

Kanguruda bulunan Cırt-Bant ve klipslerin önlerindeki Emniyet Lastikleri ekstra güvenlik sağlamaktadır.



Kol, Sırt ve Bel bölgesinde şerit kolonların (kayışların) fazla gelen kısımlarını toplamak amacıyla katlayıp, uçlarında bulunan lastiklerden geçirebilirsiniz.

Yüksek mukavemetli "Coats" iplik ile üretilmiştir.



Bebeğin sağlıklı kalça gelişimini destekleyen Ergonomik M oturuş pozisyonunu sağlar.

# ÜRÜN ÖZELLİKLERİ

Vivolibaby ile bebeđinizi diđer kangurular gibi bacak arasından asarak taşımak yerine;

Poposunun üzerinde oturularak taşırsınız, bu sayede ađırlıđı popo ve baldırlara yayarak dađtırır, omurgaya yük bindirmez ve bebeđinizin omurgası için gereken eđimi sađlar.



Uyluk kemiđi diz eklemlerine kadar desteklenmiyor. Kalça kemiđinde oluşan beski, kalça çıkıđı ihtimalini artırabilir.



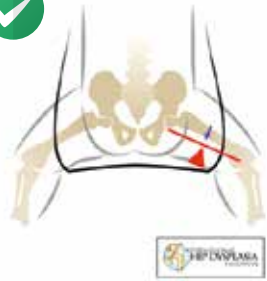
Uyluk kemiđi diz eklemlerine kadar destekleniyor. Bacaklar ayrıık oturduđu, desteklenildiđi ve kalça kemiđi sabit durduđu için kalça kemiđine oluđan beski minimum seviyede.



# ÜRÜN ÖZELLİKLERİ



Uyluk kemği diz eklemine kadar desteklenmiyor.  
Kalça kemğinde oluşan baskı, kalça çıkığı  
ihtimalini artırabilir.



Uyluk kemği diz eklemine kadar destekleniyor.  
Bacaklar ayık olduğu, desteklendiği ve kalça  
kemği sabit durduğu için kalça kemğine oluşan  
baskı minimum seviyededir.

Bu özellikler, ergonomik olmayan kangurular gibi kalça çıkığına neden olmak yerine, kalça çıkığı riskini en aza indirir. Bunun için sanılanın aksine bacakları bitişik değil ayık olarak taşınmalıdır.

Bu özellikler sayesinde erkek bebeklerin testisleri hiçbir baskıya maruz kalmayacağı için en doğru taşıma şeklidir. Bu aynı zamanda International Hip Dysplasia Institute'nin (Dünya Kalça Sağlığı Enstitüsü) tavsiye ettiği bebek taşıma şeklidir.

## YIKAMA TALİMATI

30°C elde yıkama programında yalnızca deterjan kullanarak yıkanabilir.

400 devir sıkma uygulanabilir.

Ürün makineye atılırken tüm plastik kilitlerini kapatmayı unutmayınız.

Kurutma makinesinde kurutulmaya uygun değildir.

Güneşte kurutmayınız.



# ÜRÜN ÖZELLİKLERİ

Kol sapları çok gevşek yada çok sıkı tutulmamalıdır.

Bebeğinizi ve kendinizi sıkıştırmayacak şekilde birbirinize yakın olmalısınız.

Kol saplarını gevşek bırakmanız, bebeğinizin kendini geriye bırakmasına ve ağırlık merkezi dengesinin bozulmasıyla sırt ve bel ağrısı yaşamanıza neden olabilir.

Bu ayarları doğru yaptığınız sürece kangurunuzu daha rahat bir şekilde kullanabilirsiniz.

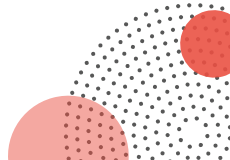
Kolları Zarf Dikişlerle desteklenmiştir.

## **Bel/Boyun Fıtığı, Skolyoz, Disk Kaymam, Platinim Var Kullanabilir miyim?**

Şuana kadar kangurularını aktif olarak kullanabilen bu rahatsızlıklara sahip pek çok annemiz oldu. Yorumları çok rahat ettikleri ve hiçbir sıkıntı çekmedikleri yönündedir.

Ağırlığı vücuda eşit olarak dağıtma ve hissedilen ağırlığı en aza indirme özelliği sayesinde, bebeğinizi kucakta taşımaktan çok daha rahat ve sağlıklı taşıma imkânı sağlar.

Yine de ileri seviye rahatsızlık söz konusu ise doktorunuza danışmakta fayda vardır.



## BEBEK ÖNDE KULLANIM



Bel kemerini talimatlara uygun olarak takın. Omuz askı kemerlerini genişletin.



Bir elinizle bebeğinizin sırtını desteklerken diğer elinizle omuz askısını takın.



Her iki omuz askısını da taktıktan sonra sırt kemerini takın. Kendinize göre ayarlarını yapın.



Omuz askı kemerlerini sıkarak kendi beden ölçünüze göre ayarlarınızı yapın. Bebeğinizin kanguruya tam konumlandığını denemek için hafifçe öne doğru eğilin. Boşluk varsa kemerlerden daraltmaya devam edin.

## BEBEK YANDA KULLANIM



Omuz askı kemerlerini gevşetin ve bu askılardan birini çapraz yönde klipse takın.



Oturma alanı hangi yönde ise bebeğinizi o yönde yerleştirin. Çapraz olan omuz askısını boynunuzdan geçirin.



Boştaki omuz askısını belden dolayarak boştaki klipse takın. Kemerde boşluk kalırsa kendinize göre ayarlayın.



Yanda taşıma için en ideal dönem 6. aydan sonrasıdır.

**İpucu:** Tüm taşıma pozisyonlarında çocuğunuzu bir elinizle destekleyin. Tüm bağlantıları güvenli bir şekilde taktığınızdan emin olduktan sonra destek temasını bırakabilirsiniz.

## BEBEK SIRTTA KULLANIM



Oturma alanını sırtınıza çevirin. Omuz askılarından birini kolunuzdan geçirin. Bebeğinizin bacakları belinizi saracak şekilde oturtun.



Bebeğinizi kolunuzun altından geçirirken öne doğru eğilin. Bebeğinizi sırtından destekleyin. Oturma alanına yerleştiğinden emin olun.



Bebeğinizi yerleştirdikten sonra boşta kalan omuz askısını takın. Omuz birleştirme klipslerini takın.



Birleştirme klipslerini taktıktan sonra kendi vücudunuza göre ayarlamalarınızı yapın. Hafif bir zıplama hareketi ile bebeğinizin tam olarak yerleştiğinden emin olduktan sonra omuz askılarından çekerek son ayarlamayı yapın.

# BEBEK ÖNDE DIŐA DÖNÜK KULLANIM



Kangurun bel kemerini takın. Bebeđinizin yüzü diőa bakacak Őekilde kucaklayın. Oturma alanına yerleőtirin.



Omuz askılarını kollarınızdan geđirerek takın. Omuz askılarını vücudunuza göre ayarlayarak daraltın.



Bebeđinizin iyice yerleőtđğinden emin olmak için bacaklarından hafif kaldırarak boşluk kontrolü yapabilirsiniz. Tüm aőamalar tamamlandıktan sonra bebeđin yüzünün boşta kaldıđından emin olun.

**Öneri:** Bebeđiniz bu pozisyonda çok fazla uyarana maruz kalacađı için 15dk. lık bir taőtıma süresi idealdir.

## UYARI

Dođru taşıma pozisyonu için kılavuzdaki resimleri inceleyin.  
Bel kemeri tokasını takarken "klik" sesini duyduğunuzdan emin olun.  
Her kullanımdan önce, tüm tokaların ve kemerlerin güvenli şekilde kapatıldığından emin olun.

Düşme tehlikesine karşı bebeđiniz taşıyıcıdayken bel kemerini **ASLA** açmayın.

Bebeđinizi sırt pozisyonuna takmakta zorlanırsanız yardım isteyin.  
Bebeđiniz taşıyıcıdayken, koşmayın, çok eğilmeyin, herhangi bir araç kullanmayın.

Yana ya da öne eğilirken ve doğrulurken dikkatli olun. Taşıyıcı üzerinizdeyken eğilmeniz gerektiğinde belinizden değil dizlerinizi bükerek eğilin.

Kanguru, spor yaparken kullanım için uygun değildir.

Düşük kilo ile doğan bebekler ve olumsuz tıbbi bir durumu olan çocuklar için ürünü kullanmadan önce uzmana danışın.

Ürünün herhangi bir parçası zarar gördüğünde ya da kaybolduğunda ürünü kullanmayı bırakın.

Bebeđinizin bacaklarının ve tüm vücudunun doğru yerleştirildiđine emin olun.

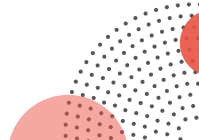
Dört (4) ayın altındaki bebeklerin, prematüre bebeklerin ve solunum problemi olan bebeklerin bođulma riski daha fazladır. Sürekli olarak gözlemleyin.

Bebeđiniz rahat edecek şekilde bacak açıklığına ayarlayın.

Bođulma tehlikesine karşı, bebeđinizin yüzünün açık olduğundan her zaman emin olun.

Bebeđiniz taşıyıcıdayken küpe, kolye vb. takılar bebeđinizin ağzına alma ihtimaline karşı risk oluşturur.

Bebeđin yönü dışa dönük kullanımları maksimum 15-20 dk. süre olacak şekilde öneriyoruz.



# KURUMSAL

## Üretici Firma

ALFA E-TİCARET DANIŞMANLIK A.Ş.  
100. Yıl Mah. Bağlar Cad. No: 194/8  
ÇANKAYA / ANKARA

## Çağrı Merkezi

WhatsApp: 0533 400 53 20

## İnternet Sitesi

[www.vivolibaby.com](http://www.vivolibaby.com)

# 4IN1

      Made in Turkey

Ürün Garantisi 2 yıldır.